

cgates



GREITA CGATES TV PRIEDĖLIO PAJUNGIMO INSTRUKCIJA

TV priedėlis „DV8947“

www.cgates.lt

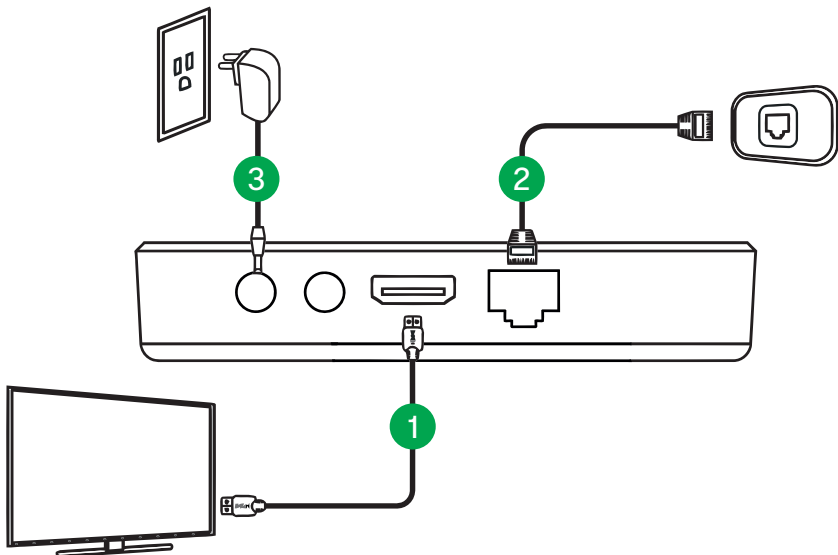
SAUGUMO INSTRUKCIJOS

- Televizijos priedėlį laikykite horizontalioje padėtyje. Nedėkite jokių daiktų ant priedėlio viršaus.
- Prašome naudoti tik „Cgates“ pateiktą maitinimo adapterį. Nenaudokite sugadinto maitinimo laido ar kištuko.
- Nelieskite maitinimo adapterio šlapiomis rankomis.
- Neardykite televizijos priedėlio dėžutės, kad išvengtumėte elektros smūgio ar žalos.
- Televizijos priedėlį laikykite atokiau nuo šilumos šaltinių. Prietaisą laikykite sausoje ir gerai vėdinamoje vietoje, toliau nuo dulkių, galinčių sukelti gaisrą ar elektros smūgį.
- Jei prietaisas skleidžia dūmus ar turi nemalonų kvapą, nedelsdami jį išjunkite ir išjunkite maitinimo adapterį.
- Jei ilgą laiką nenaudojate priedėlio, atjunkite prietaiso maitinimo adapterį.

TV PRIEDĖLIO SUJUNGIMAS LAIDAIS

SVARBU: prieš jungdami laidus, išjunkite televizorių ir TV priedėlį.

1. Brėžinyje 1 numeriu pažymėta HDMI jungtimi sujunkite televizijos priedėlį ir televizorių.
2. Brėžinyje 2 numeriu pažymėtu interneto kabeliu sujunkite TV priedėlį ir maršrutizatorių.
3. Pakuotėje esantį el. maitinimo adapterį, pažymėtą 3 numeriu, įjunkite į el. maitinimo lizdą televizijos priedėlyje (12V jungtis), o kitą jungtį į elektros lizdą. Įjungus maitinimą, jis turi pradėti veikti automatiškai.



SVARBU: prieš įjungdami TV priedėlį, perjunkite televizoriaus įvestį. Televizoriaus pultelyje ieškokite mygtuko INPUT arba SOURCE. Pasirinkite konkrečią HDMI jungtį, kuria televizoriaus priedėlis yra sujungtas su televizoriumi – pavyzdžiui HDMI 1, HDMI 2 ir t.t.

NUOTOLINIO VALDYMO PULTAS

LED indikatoriaus reikšmės:

Raudonas – nuotolinio valdymo pultas yra TV valdymo režime.

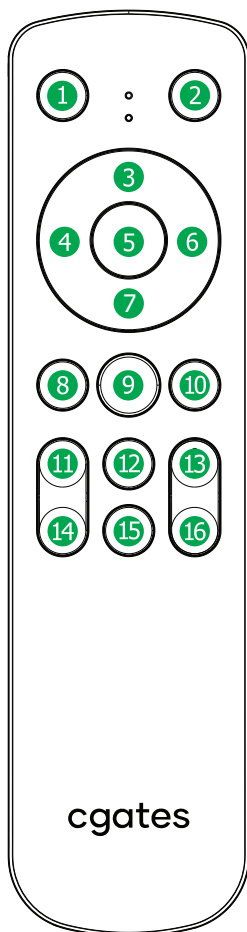
Žalias – nuotolinio valdymo pultas yra priedėlio valdymo režime (arba informaciniai techniniai pranešimai: priedėlis jungiasi, poruojamas, konfigūruojamas ir pan.)

Mėlynas – įjungta balso perdavimo funkcija, paieška balsu ir pan.

Mygtukų reikšmės:

- 1 TV įjungimas / išjungimas
- 2 Priedėlio įjungimas / išjungimas
- 3 Naršymo mygtukas aukštyn
- 4 Naršymo mygtukas kairėn
- 5 OK / pasirinkimo patvirtinimas
- 6 Naršymo mygtukas dešinėn
- 7 Naršymo mygtukas žemyn
- 8 Atgal / išėjimas
- 9 Home / grįžimas į pagrindinį meniu
- 10 Programėlių meniu
- 11 Garso padidinimas
- 12 TV gidas
- 13 TV kanalo perjungimas
- 14 Garso sumažinimas
- 15 Google assistance / paieška balsu
- 16 TV kanalo perjungimas

Visą informaciją apie pultelio valdymą ir susiejimą su savo televizoriumi rasite www.cgates.lt/pultelis



NUOTOLINIO VALDYMO PULTO SUSIEJIMAS SU PRIEDĖLIU

1. Įdėkite 2 AAA tipo maitinimo elementus.
2. Laikykite distancinio valdymo pultą prieš priedėlį. Vienu metu nuspauskite ir 3 sek. palaikykite **vol+** ir **ch** \wedge mygtukus kol užsidegs žalias LED indikatorius.
3. Žaliai LED indikatoriumi sumirksėjus du kartus, pultelis bus susietas su priedėliu.

PROBLEMŲ SPRENDIMAS

Problema	Galima priežastis	Sprendimas
Ijungus TV priedėlį, priekinėje panelėje neužsidega mėlynas indikatorius.	Netinkamai prijungtas elektros maitinimo adapteris.	Patikrinkite TV priedėlio maitinimo adapterio pajungimą.
Televizorius rodo vaizdą, bet nėra garso.	TV priedėlyje išjungtas garsas.	TV priedėlio nuotolinio valdymo pulto pagalba padidinkite garsą.
	Televizoriuje išjungtas garsas.	Televizoriaus nuotolinio valdymo pulto pagalba padidinkite garsą.
Nepavyko prisijungti prie tinklo.	Netinkamai pajungtas interneto kabelis.	Patikrinkite ir pajunkite interneto kabelį į TV priedėlio LAN lizdą ir maršrutizatoriaus LAN lizdą.
	Wi-Fi ryšys yra išjungtas arba signalas yra per silpnas.	Perkraukite Wi-Fi maršrutizatorių arba pakeiskite jo vietą.
Neveikia nuotolinio valdymo pultas.	Nuotolinio valdymo pultas „nemato“ „Cgates“ TV priedėlio.	Nukreipkite pultą į TV priedėlį, patikrinkite ar priedėlio neuždengia kliūtys.
	Nuotolinio valdymo pulto maitinimo įtampa nepakankama.	Pakeiskite nuotolinio valdymo pulto maitinimo elementus.
	Nuotolinio valdymo pultas yra sugedęs.	Susisiekite su „Cgates“ dėl naujo nuotolinio valdymo pulto užsakymo.