

cgates



GREITA SKAITMENINĖS TELEVIZIJOS PRIEDĖLIO PAJUNGIMO INSTRUKCIJA

TV priedėlis „Amiko“

www.cgates.lt

TV PRIEDĖLIO SUJUNGIMAS LAIDAIS

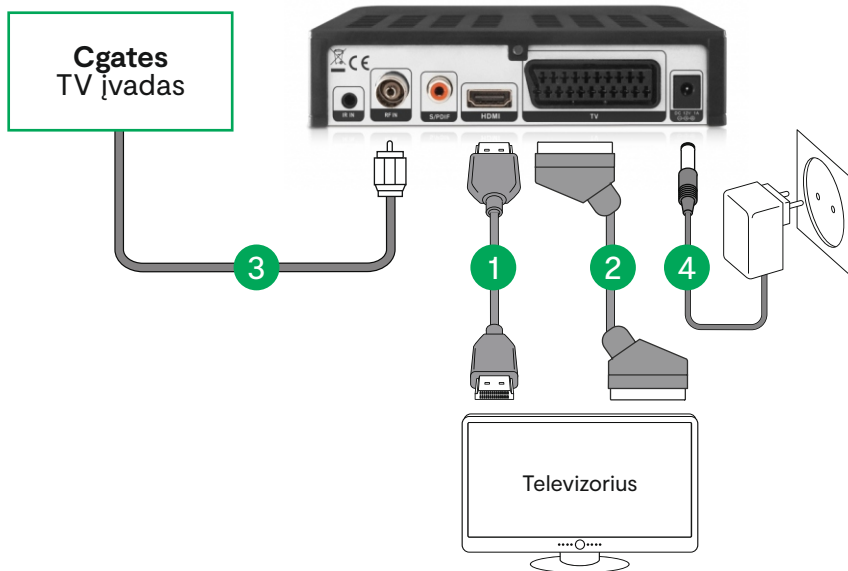
TV priedėlis prie televizoriaus gali būti jungiamas keliais būdais. Geriausiam rezultatui pasiekti rekomenduojame naudoti prijungimo būdą **A** – sujungimas HDMI laidu užtikrina geriausią vaizdo ir garso kokybę. Jei jūsų televizorius šios jungties neturi, tuomet naudokite prijungimo būdą **B**.

A. Jei jūsų televizorius turi HDMI jungtį:

1. Brėžinyje **1** numeriu pažymėta HDMI jungtimi sujunkite televizijos priedėlį ir televizorių.
2. Jūsų bute esantį „Cgates“ TV tinklo kabelį, brėžinyje pažymėtą **3** numeriu, įjunkite į TV signalo lizdą televizijos priedėlyje (RF IN jungtis).
3. Pakuotėje esantį el. maitinimo adapterį, pažymėtą **4** numeriu, įjunkite į el. maitinimo lizdą televizijos priedėlyje (DC 12V 1A jungtis), o kitą jungtį į elektros lizdą.

B. Jei jūsų televizorius turi tik SCART jungtį:

1. Brėžinyje **2** numeriu pažymėta SCART jungtimi sujunkite televizijos priedėlį ir televizorių.
2. Jūsų bute esantį „Cgates“ TV tinklo kabelį, brėžinyje pažymėtą **3** numeriu, įjunkite į TV signalo lizdą televizijos priedėlyje (RF IN jungtis).
3. Pakuotėje esantį el. maitinimo adapterį, pažymėtą **4** numeriu, įjunkite į el. maitinimo lizdą televizijos priedėlyje (DC 12V 1A jungtis), o kitą jungtį į elektros lizdą.



SVARBU: kai kurie senesnio modelio televizoriai neturi nei HDMI, nei SCART jungties, tačiau turi A/V jungtį. Šiuo atveju, norint prijungti TV priedėlį prie televizoriaus, reikalingas papildomas SCART-A/V laidas, kurį galima įsigyti elektronikos prekių parduotuvėse.



KANALŲ ATKODAVIMO KORTELĖS ĮDĖJIMAS

Norint matyti jūsų užsakytus kanalus, į priedėlį būtina įstatyti kanalų atkodavimo kortelę.

1. Apverskite priedėlį. Priedėlio apačioje, priekinėje dalyje rasite CA jungtį–plyšį kortelei įstatyti.
2. Atkreipkite dėmesį kuria puse yra įstatoma kortelė. Ta kortelės pusė, kurioje matomas geltonas mikročipas turi būti nukreipta į priedėlio vidų, t.y. įstatydami kortelę į priedėlį, mikročipo turėtumėte nematyti. Taip pat svarbi ir kortelės įstatymo kryptis – mikročipas turi atsidurti giliau priedėlyje.



PIRMINIS TV PASLAUGOS PALEIDIMAS

1. Prieš įjungiant priedėlio maitinimo bloką į rozetę, būtinai prijunkite visus kitus laidus pagal aukščiau esantį brėžinį ir įjunkite televizorių nuotolinio valdymo pulteliu.
2. Įjunkite priedėlį ir palaukite kol priedėlis užsikraus.
3. Priedėlio pultelyje paspauskite mygtuką MENU ir įeikite į meniu punktą MONTAVIMAS ir spauskite mygtuką OK. Jei meniu yra užrakintas, bus parodytas papildomas langas ir prašoma įvesti slaptažodį. Slaptažodis pagal nutylėjimą yra 0000.
4. Įėję į punktą MONTAVIMAS, pultelio pagalba pasirinkite punktą KABELINIAI NUSTATYMAI ir spauskite OK. Atsidariusiame lange patikrinkite ar punkte DAŽNIS nustatytas tinkamas pradinis dažnis, kuris turi būti 258 Mhz. Jeigu ne – pakeiskite jį – pultelio pagalba pažymėkite punktą DAŽNIS (pasirinkimas turi užsidedti raudonai) ir pultelio skaičių mygtukais įveskite skaičius 258.
5. Priedėlio pultelyje paspauskite baltos spalvos mygtuką ir taip bus pradėta automatinė kanalų paieška.
6. Palaukite kol priedėlis baigs kanalų paiešką. Paieškai pasibaigus bus parodytas langas KABELINIAI NUSTATYMAI. Tuomet priedėlio pultelyje du kartus paspauskite mygtuką EXIT.
7. Atlikę šiuos veiksmus galėsite žiūrėti „Cgates“ skaitmeninę televiziją.

JEIGU NEMATOTE JOKIO VAIZDO

1. Patikrinkite, ar televizorius įjungtas.
2. Patikrinkite, ar visos jungtys sujungtos pagal 2 puslapyje pateiktą schemą.
3. Jeigu ir įjungus televizorių, nematote jokie vaizdo, televizoriaus valdymo pultelyje pasirinkite įvestį, kuria signalas iš televizijos priedėlio perduodamas į televizorių.

Televizoriaus pultelyje ieškokite mygtuko INPUT arba SOURCE. Naujo modelio televizoriuose galite iš karto pasirinkti konkrečią HDMI jungtį, kuria televizijos priedėlis yra sujungtas su televizoriumi – pavyzdžiui HDMI 1, HDMI 2 ir t. t.

Jeigu televizija po kelių minučių nepradeda veikti, patikrinkite, ar teisingai atlikote ankstesniuose etapuose aprašytus žingsnius. Jeigu viską sujungėte teisingai, bet televizija vis tiek neveikia, kreipkitės „Cgates“ klientų aptarnavimo telefonu (0 5) 215 0000.

NUOTOLINIO VALDYMO PULTAS

V. FORMAT Keičia vaizdo formatą

POWER Įjungia/išjungia priedėlį (perjungia į arba iš budėjimo režimo)

LAIKMATEIS Leidžia nustatyti laiką, po kurio priedėlis išsijungs

TV/SAT Priedėlis persijungia į TV arba imtuvo režimą

TV/RADIO Priedėlis persijungia į TV arba imtuvo režimą

MENU Pateikia ekrane pagrindinį meniu arba grąžina į prieš tai buvusį langą

▲ ▼ mygtukai keičia kanalą arba perkelia žymeklį aukštyn / žemyn meniu lange

< > mygtukai reguliuoja priedėlio garsą arba perkelia žymeklį į kairę / į dešinę meniu lange

EXIT Atšaukia naudotojo pasirinkimą ir grįžta į žiūrėjimo režimą

VOL +/- mygtukai mažina arba didina priedėlio garsą

AUDIO (raudonas mygtukas) Garso takelio pasirinkimas arba garso režimo pasirinkimas (stereo, mono) spaudžiant < > mygtuką į kairę arba dešinę



MUTE Išjungia arba įjungia garsą

FIND Naudojama greitai surasti kanalą, rikiuojant pagal įvestą simbolį

ZOOM Keičia vaizdo mastelį nuo X1 iki X16

RECALL Įjungia prieš tai rodytą meniu arba būseną

INFO Pateikia kanalo statusą arba įvairią programų informaciją

OK Patvirtina pasirinkimą arba pateikia kanalų sąrašą

EPG (Elektroninis programų gidas) Kai įmanoma, atvaizduoja kanalo gidą

PAGE ▲ ▼ Perkelia žymeklį aukštyn arba žemyn į sekantį meniu puslapį arba kanalų sąrašą

SUBTITLE Subtitrų meniu

AMIKO®
WWW.AMIKOSTB.COM