

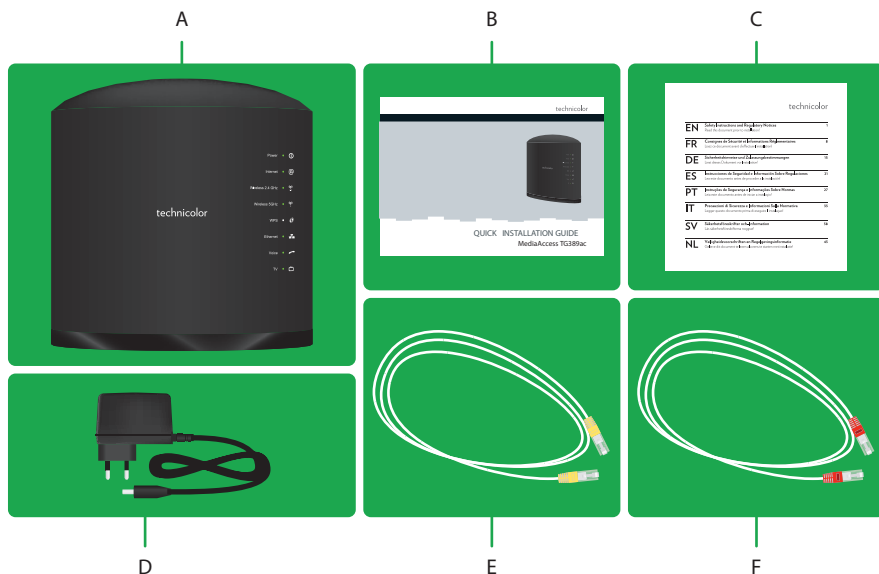


Technicolor TG389ac GREITOJO DIEGIMO GIDAS

1. Pradžia

Prieš pradėdami naudoti maršrutizatorių „Technicolor TG389ac“, atidžiai perskaitykite „Saugaus naudojimo reikalavimus ir taisykles“, kurias rasite prietaiso dėžutėje.

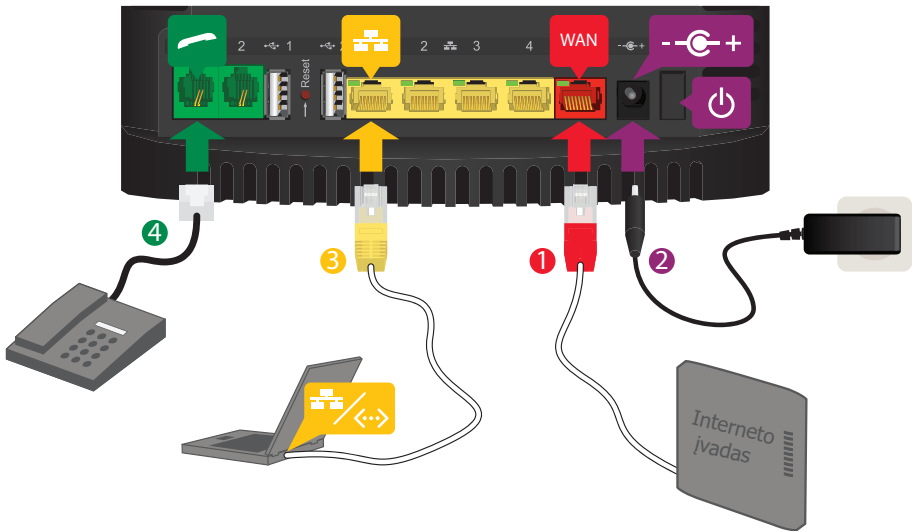
2. Patikrinkite pakuotės turinį



Pakuotėje turi būti:

- A** Vienas „Technicolor TG389ac“ įrenginys (šiam dokumente vadinamas „maršrutizatoriumi“)
- B** Ši diegimo instrukcija.
- C** Viena knygelė „Saugaus naudojimo reikalavimai ir taisyklės“.
- D** Vienas elektros maitinimo adapteris.
- E** Vienas ethernet kabelis su geltonomis jungtimis.
- F** Vienas ethernet kabelis su raudonomis jungtimis.

3. Įrenginių sujungimas laidais



1 Prisijungimas prie interneto

- **Jei namuose turite šviesolaidinio tinklo keitiklį:**
Raudoną jungčių etherneto kabeliu sujunkite įrenginį (raudoną WAN prievadą maršrutizatoriuje) su šviesolaidinio tinklo keitikliu.
- **Jei namuose turite atvestą (UTP) tinklo kabelį:**
Tinklo kabelį junkite į raudoną WAN prievadą maršrutizatoriuje

2 Maitinimo šaltinio prijungimas

1. Pakuotėje esantį el. maitinimo adapterį įjunkite į el. maitinimo lizdą maršrutizatoriuje (jungtis POWER), o kitą jungtį – į elektros lizdą.
2. Paspauskite maitinimo mygtuką (POWER) galiniame skydelyje.
3. Po kelių minučių POWER lemputė priekiniame skydelyje turi šviesti žalia spalva. Jei taip nėra, patikrinkite 1-3 etapų jungtis.

Jei POWER lemputė mirksi (žalia arba geltona spalva), reiškia, vyksta maršrutizatoriaus programinės įrangos naujinimas. Palaukite, kol lemputė ims šviesti žaliai nemirksėdama. Tai gali užtrukti kelias minutes. Neišjunkite įrenginio ir neatjunkite kabelių!

Interneto lemputė priekiniame skydelyje turi šviesti žalia spalva. Jei taip nėra, patikrinkite jungtis, atliktas jungiantis prie interneto arba kreipkitės į paslaugos teikėją (jei plačiau apie ryšys dar neįjungtas).

3 Prisijungimas prie Eterneto

1-4 prievadai (geltonos spalvos) skirti kompiuteriams, išmaniosios televizijos priedėliams ir kitiems eterneto įrenginiams.

4 Stacionaraus telefono prijungimas

Prijunkite telefoną, DECT bazinę stotį arba fakso aparatą prie vieno iš žalių prievadų.

4. Įrenginių prijungimas prie namų „Wi-Fi“ tinklo

Maršrutizatoriuje yra du belaidės prieigos taškai:

- 5 GHz prieigos taškas užtikrina itin didelę perdavimo spartą, jis ne toks jautrus trukdžiams ir suteikia galimybę prijungti IEEE802.11a/n/ac belaidžius įrenginius.
- 2,4 GHz prieigos taškas suteikia galimybę prijungti IEEE802.11b/g/n belaidžius įrenginius. Šį prieigos tašką naudokite belaidžiams įrenginiams, nepalaikantiems 5 GHz.

Prijungti savo belaidį įrenginį prie namų „Wi-Fi“ tinklo galite ir naudodami „Tinklo pavadinimą“ (*Network name*) ir „Belaidžio ryšio slaptažodį“ (*Wireless Key*), kurie atspausdinti galinėje maršrutizatoriaus etiketėje (kaip parodyta paveikslėlyje).

