

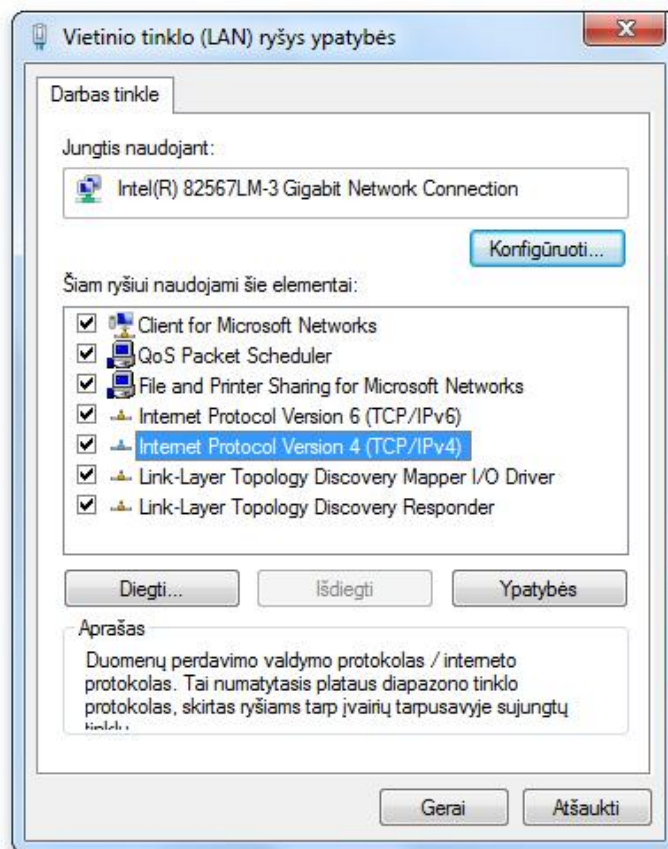


TCP/IP parametų keitimas Windows 7

TCP/IP apibrėžia, kaip kompiuteris susisieks su kitais kompiuteriais.

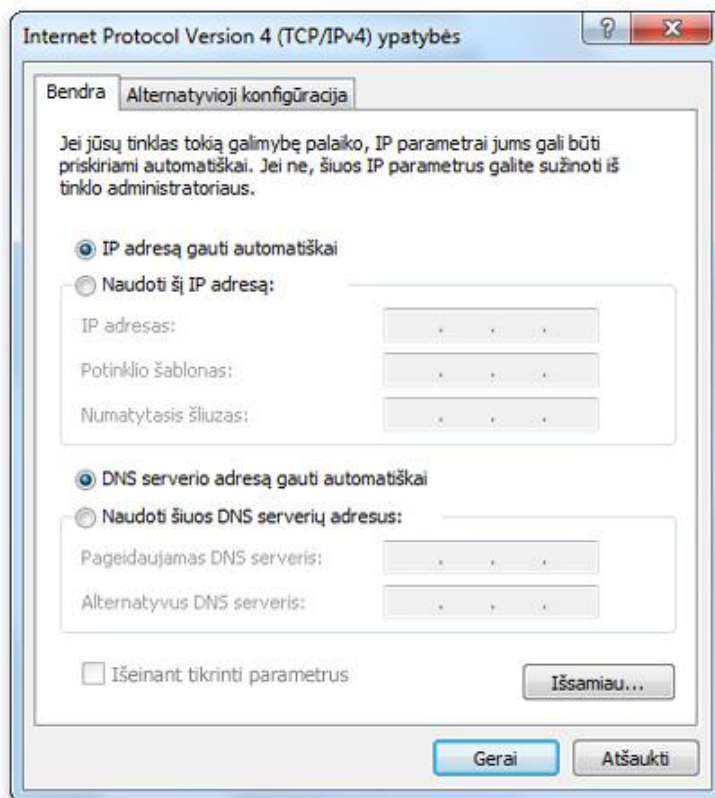
Kad būtų lengviau valdyti TCP/IP parametrus, rekomenduojame naudoti automatizuotą dinaminį pagrindinio kompiuterio konfigūravimo protokolą (DHCP). DHCP automatiškai priskiria interneto protokolo (IP) adresus tinkle esantiems kompiuteriams. Jei naudosite DHCP, nereikės keisti TCP/IP parametų, kai perkelsite kompiuterį į kitą vietą, o DHCP nereikalaus neautomatiškai konfigūruoti TCP/IP parametų, pvz., domenų vardų sistemos (DNS) ir Windows interneto vardų tarnybos (WINS). Norėdami įgalinti DHCP ir kitus TCP/IP parametrus, atlikite šiuos veiksmus:

1. Atidarykite Tinklo ryšius spustelėdami mygtuką Pradėti , o tada spustelėdami Valdymo skydas. Ieškos lauke įrašykite adapteris, o tada dalyje Tinklo ir bendrinimo centras spustelėkite Rodyti tinklo ryšius.
2. Dešiniu juo pelės mygtuku spustelėkite norimą keisti ryšį, o tada spustelėkite Ypatybės.  Jei jūsų prašo įvesti administratoriaus slaptažodį arba patvirtinimą, įveskite slaptažodį arba patvirtinkite.
3. Spustelėkite skirtuką Darbas tinkle. Dalyje Šiam ryšiui naudojami šie elementai spustelėkite Interneto protokolo 4 versija (TCP / IPv4) arba Interneto protokolo 6 versija (TCP / IPv6), o tada spustelėkite Ypatybės.



Dialogo langas Tinklo ryšių ypatybės

4. Norėdami nurodyti IPv4 IP adreso parametrus, atlikite šiuos veiksmus:
 - Norėdami gauti IP parametrus automatiškai naudodami DHCP, spustelėkite IP adresą gauti automatiškai, o tada spustelėkite Gerai.
 - Norėdami nurodyti IP adresą, spustelėkite Naudoti šį IP adresą, o tada laukuose IP adresas, Potinklio šablonas ir Numatytasis šliuzas įveskite IP adreso parametrus.
5. Norėdami nurodyti DNS serverio adreso parametrus, atlikite šiuos veiksmus:
 - Norėdami gauti DNS serverio adresą automatiškai naudodami DHCP, spustelėkite DNS serverio adresą gauti automatiškai, o tada spustelėkite Gerai.
 - Norėdami nurodyti DNS serverio adresą, spustelėkite Naudoti šiuos DNS serverio adresus, o tada laukuose Pageidaujamas DNS serveris ir Alternatyvus DNS serveris įveskite pirminio ir antrinio DNS serverių adresus.



4 interneto protokolo versijos (TCP/IPv4) dialogo langas Ypatybės

6. Norėdami keisti išplėstinius DNS, WINS ir IP parametrus, spustelėkite Išsamiau.